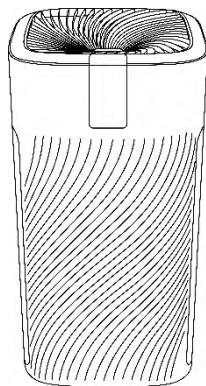


Prima di utilizzare il purificatore d'aria, si prega di leggere attentamente questo manuale e di conservarlo.

PURIFICATORE D'ARIA

IDEMA®

MANUALE D'USO



FTXM-740XIT

Indicazioni di sicurezza



Nota

Questa sezione descrive i contenuti e l'importanza delle questioni di sicurezza per prevenire lesioni personali o danni materiali agli utenti o ad altri. Leggere il testo sulla base della piena comprensione dei seguenti contenuti (marchi e icone) e assicurarsi di rispettare le questioni di sicurezza descritte.



Indicazioni sui contenuti (vietati)



**Nessun articolo
infiammabile**



**Nessuna zona
umida**



**Nessuna fiamma
libera**

- Non utilizzare questo apparecchio in ambienti umidi o con alte temperature (come bagno e cucina).
- Prima di sostituire il filtro, arrestare l'apparecchio e interrompere l'alimentazione.
- Non collocare altri oggetti sopra l'apparecchio, è vietato sedersi o stare in piedi su questo apparecchio.
- Utilizzare solo filtri originali forniti dalla fabbrica.
- Non utilizzare cavi di alimentazione danneggiati o vecchi.
- Non sostituire il cavo di alimentazione senza autorizzazione. Se il cavo di alimentazione è danneggiato, deve essere sostituito dal produttore, dal servizio di assistenza o da professionisti di reparti simili per evitare pericoli.
- Questo apparecchio è limitato all'alimentazione 220-240 V. Scollegare l'apparecchio quando non viene utilizzato per un lungo periodo.
- Non inserire le dita o oggetti nelle prese d'aria per evitare danni fisici o malfunzionamenti al prodotto.
- Scollegare immediatamente l'apparecchio e contattare il centro di assistenza in tempo utile quando l'apparecchio emette suoni anomali oppure fumo o odore di bruciato.
- Non spruzzare sostanze infiammabili vicino all'apparecchio; Non spruzzare acqua direttamente sull'apparecchio, non utilizzare detergenti chimici come alcool o acido cloridrico, ecc.; Non collocare contenitori per l'acqua, medicine o materiali infiammabili sull'apparecchio o in prossimità dello stesso.
- Non bloccare le prese d'aria/le uscite d'aria dell'apparecchio con nessun oggetto.



Questioni che possono causare lesioni lievi o danni


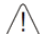
- Questo apparecchio non può sostituire la ventilazione naturale e altri apparecchi come l'aspirapolvere, il ventilatore di aspirazione della cucina, ecc.
- Quando l'apparecchio funziona, deve essere posizionato su un pavimento asciutto, piano e stabile, con almeno 50 cm di spazio riservato attorno ad esso.
- Non metterlo in un luogo con luce solare diretta.
- Per evitare disturbi elettromagnetici, l'apparecchio deve mantenere una certa distanza dalla TV, dalla radio, dal forno a microonde e da altri apparecchi.
- La nebbia prodotta dall'umidificatore ad ultrasuoni può influire sul rilevamento PM2.5 di questo apparecchio ed entrambi devono mantenere una certa distanza.
- Non smontare o modificare questo apparecchio senza autorizzazione per evitare incidenti.
- Non spostare l'apparecchio tirando il cavo di alimentazione.
- Si prega di prendersi cura dei bambini e assicurarsi che i bambini non tocchino l'apparecchio per evitare incidenti.
- Questo apparecchio può essere utilizzato da bambini di età pari o superiore a 8 anni e da persone con ridotte capacità fisiche, sensoriali o mentali o mancanza di esperienza e conoscenza se sono stati sottoposti a supervisione o istruzioni sull'uso dell'apparecchio in modo sicuro e comprendono i pericoli in cui possono essere coinvolti. I bambini non devono giocare con l'apparecchio. La pulizia e la manutenzione non devono essere eseguite da bambini o senza supervisione.
- Prima della pulizia o altra manutenzione, l'apparecchio deve essere scollegato dalla rete di alimentazione.




Dichiarazione

Standard esecutivi del prodotto: GB 4706.1-2005, GB 4706.45-2008, GB 21551.3-2010 e GB/T 18801 2015. Con l'innovazione tecnica e il miglioramento del prodotto, il contenuto nel manuale dello stesso tipo di questo prodotto può essere cambiato. Le parti aggiornate non verranno notificate separatamente. Le legende mostrate in questo manuale si basano sull'aspetto di purificatori standard e sono utilizzate solo a scopo illustrativo. L'aspetto reale deve essere basato sul prodotto acquistato. A causa del miglioramento del prodotto, alcuni parametri potrebbero essere modificati. I parametri modificati non hanno retroattività per questo prodotto. Si prega di prendere i parametri sulla targhetta dei prodotti come criterio. In caso di modifiche al contenuto del manuale, la nostra azienda fornirà informazioni senza preavviso separato; A meno che non sia esplicitamente dichiarato nell'avviso, i contenuti modificati non hanno retroattività per questo prodotto in linea di principio.


Attenzione alle indicazioni di sicurezza

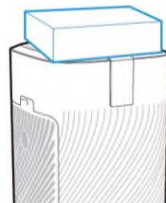
 Pericolo	Se l'apparecchio non viene utilizzato secondo le prescrizioni, può causare gravi lesioni personali o persino la morte.
 Attenzione	Se non utilizzato secondo i contenuti prescritti, può causare lesioni personali o danni alla proprietà.




 Non utilizzare questo apparecchio in ambienti umidi o ad alta temperatura (come bagno e cucina).




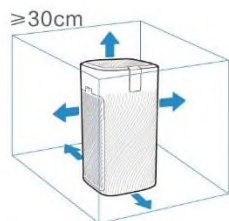
 Prima di sostituire il filtro, arrestare l'apparecchio e interrompere l'alimentazione.




 Non collocare altri oggetti sopra l'apparecchio, è vietato sedersi o stare in piedi su questo apparecchio.



 Questo apparecchio non può sostituire la ventilazione naturale e altri apparecchi come l'aspirapolvere, il ventilatore della cucina, ecc.




 Quando l'apparecchio funziona, deve essere posizionato su un pavimento asciutto, piatto e stabile, con almeno 30 cm di spazio riservato attorno ad esso.




 Non metterlo in un luogo con luce solare diretta.



 Per evitare disturbi elettromagnetici, l'apparecchio deve mantenere una certa distanza dalla TV, dalla radio, dal forno a microonde e da altri apparecchi.



 La nebbia prodotta dall'umidificatore ad ultrasuoni può influire sul rilevamento PM2.5 di questo apparecchio ed entrambi devono mantenere una certa distanza.

Osservazioni importanti



Nota

Questa sezione descrive i contenuti e l'importanza delle questioni che richiedono attenzione per prevenire lesioni personali o danni materiali agli utenti o ad altri. Leggere il testo sulla base della piena comprensione dei seguenti contenuti (marchi e icone) e assicurarsi di rispettare le questioni di sicurezza descritte.



⚠ Non utilizzare cavi di alimentazione danneggiati o vecchi; Non sostituire il cavo di alimentazione senza autorizzazione. Se il cavo di alimentazione è danneggiato, deve essere sostituito dal produttore, dal servizio di assistenza o da professionisti di reparti simili per evitare pericoli.



⚠ Questo apparecchio è limitato all'alimentazione 220-240 V e scollegare l'apparecchio quando non viene utilizzato per un lungo periodo.



⚠ Non inserire le dita o oggetti nelle prese d'aria per evitare danni fisici o malfunzionamenti al prodotto.



⚠ Scollegare immediatamente l'apparecchio e contattare il centro di assistenza in tempo utile quando l'apparecchio emette suoni anomali oppure fumo o odore di bruciato.



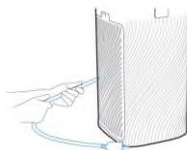
⚠ Non spruzzare sostanze infiammabili vicino all'apparecchio; Non spruzzare acqua direttamente sull'apparecchio o utilizzare detergenti chimici come alcool o acido cloridrico, ecc.; Non collocare contenitori per l'acqua, medicine o materiali infiammabili sull'apparecchio.



⚠ Non bloccare le prese d'aria/le uscite d'aria dell'apparecchio con nessun oggetto.



⚠ Non smontare o modificare questo apparecchio senza autorizzazione per evitare incidenti.



⚠ Non spostare l'apparecchio tirando il cavo di alimentazione.



⚠ Si prega di prendersi cura dei bambini e assicurarsi che i bambini non tocchino l'apparecchio per evitare incidenti.

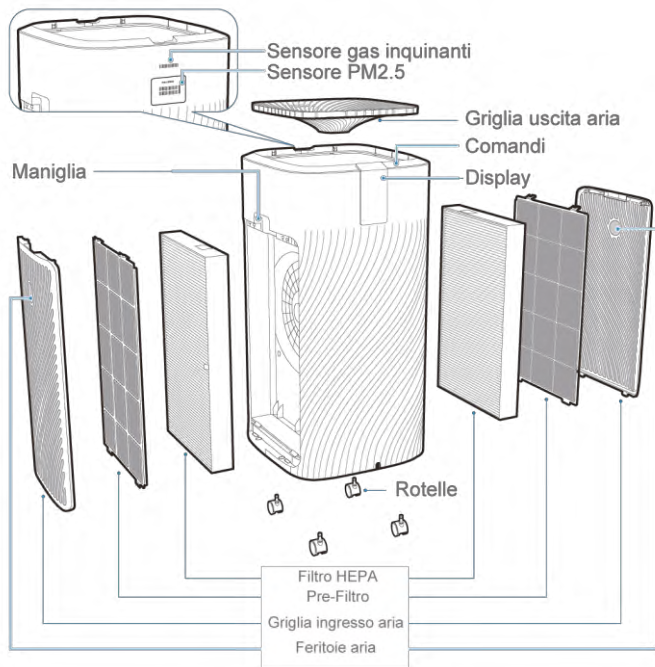
Osservazioni importanti



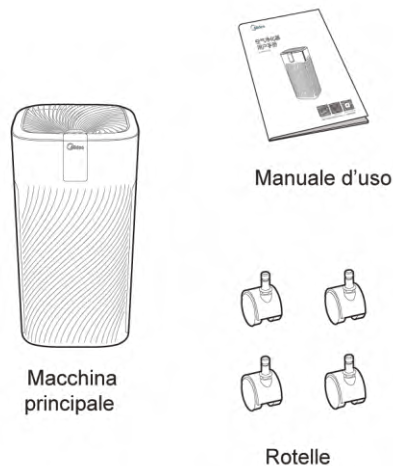
Nota

A causa del diverso aspetto dei prodotti, le immagini sottostanti sono solo di riferimento e saranno soggette ai prodotti fisici nella confezione.

Nomi delle parti

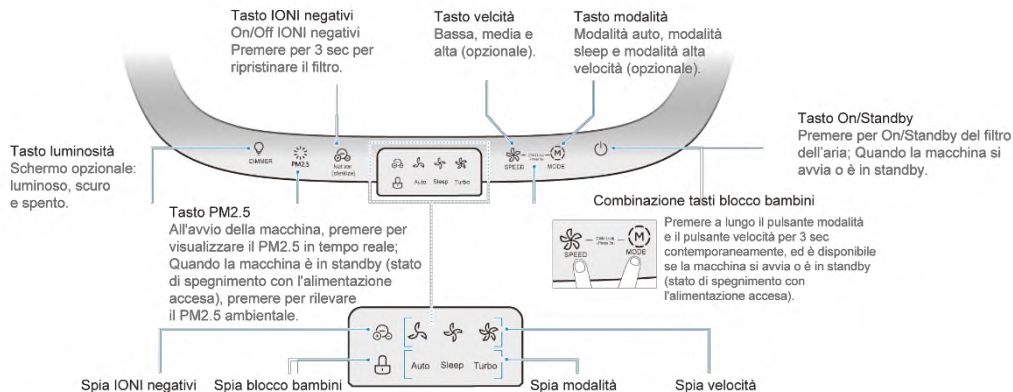


Elenco dei prodotti

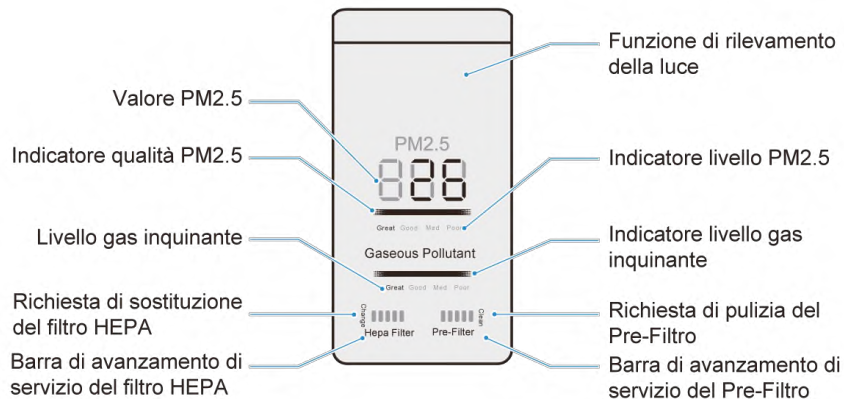


- Macchina principale (1)
- Manuale utente (1)
- Rotelle (4)
- Filtro (1 set / 2 pezzi)
(installato nella macchina principale)

Pannello di controllo

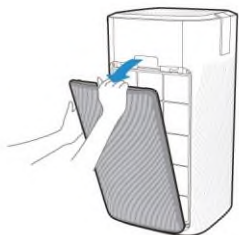


Pannello di visualizzazione

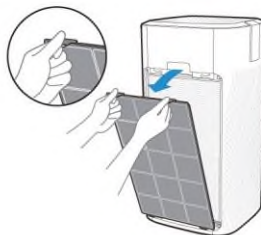


Istruzioni di assemblaggio

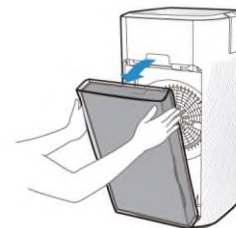
Procedure di assemblaggio



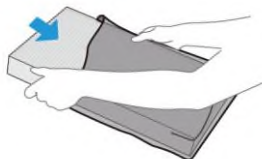
- 1. Rimuovere la griglia della presa d'aria.**
Afferrare la posizione della chiusura e tirare verso l'esterno per rimuovere la griglia di ingresso dell'aria.



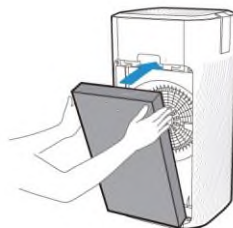
- 2. Rimuove il Pre-filtro.**
Premere verso il basso e tirare il giunto a scatto a forma di U ed estrarre il Pre-filtro.



- 3. Rimuovere il filtro HEPA.**
Tenere entrambi i lati del filtro HEPA con entrambe le mani ed estrarre il filtro HEPA.



- 4. Rimuovere la pellicola protettiva del filtro.**



- 5. Montare il filtro HEPA.**

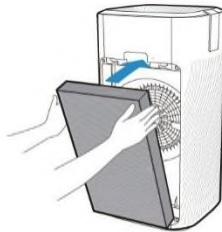


- 6. Montare il Pre-filtro.**
Allineare con la posizione della fessura nella parte inferiore e fare clic nel giunto a scatto a forma di U superiore.



7. Montare la griglia della presa d'aria.

Allineare con la posizione della fessura nella parte inferiore, premere entrambi i lati della parte superiore della griglia della presa d'aria e afferrare la griglia della presa d'aria.



8. Montare il filtro sull'altro lato.

Ripetere i passaggi 1-7 per montare il filtro sull'altro lato.



9. Installare le rotelle.

Inclinare il corpo macchina per installare le rotelle e premere le 4 rotelle con forza a loro volta sul fondo.



10. Quindi accendere per il funzionamento.

Istruzioni per l'uso

Funzionamento di prova



Nota

- Questo apparecchio è dotato di una funzione di protezione dallo smontaggio; l'apparecchio può funzionare normalmente solo dopo che la griglia di entrata dell'aria e quella di uscita dell'aria sono state montate correttamente.
- Con l'alimentazione accesa, ogni volta che si avvia la macchina, entra in modalità di funzionamento prima dello stato di standby.
- Quando viene riacceso dopo un'interruzione di corrente imprevista (come un'interruzione di corrente a casa o l'apparecchio viene scollegato durante il normale funzionamento), ripristina automaticamente lo stato di funzionamento in cui si verifica l'interruzione di corrente.

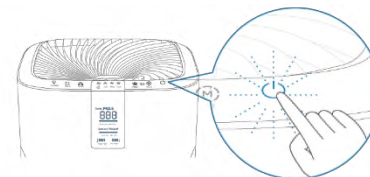
1. Preparazione.

Accendere per la prima volta, il pannello del display lampeggia per 1 sec, quindi lo schermo si spegne. L'intero dispositivo è nello stato di standby.



2. Accensione.

Premere il tasto ON/Standby.



3. Preriscaldamento.



Il sensore di odore viene preriscaldato, vengono visualizzati alternativamente lo stato Ottimo, Buono, Medio e Scarso, quindi viene visualizzato normalmente dopo 1 min.

Il sensore di particelle entra nello stato di preriscaldamento, il valore PM2.5 visualizza "--"; Gli stati Great, Good, Med e Poor vengono visualizzati alternativamente, quindi vengono visualizzati normalmente dopo 15 sec.

4. Funzionamento.



Il depuratore viene acceso per la prima volta, quindi entra in modalità automatica.

Pulizia e manutenzione



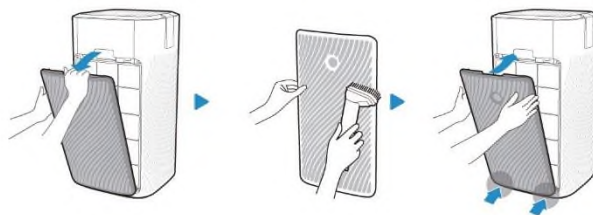
Nota

Assicurarsi di spegnere la macchina e interrompere l'alimentazione prima di qualsiasi manutenzione.



Macchina principale.

Pulisci il corpo con un panno morbido.



Griglia di ingresso dell'aria.

Aprire la griglia della presa d'aria, pulire la polvere con un aspirapolvere e pulirla con un panno.



Griglia di uscita dell'aria.

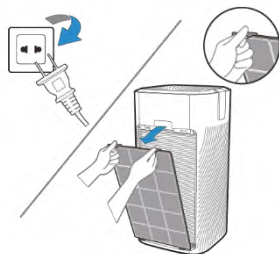
Aprire la griglia di uscita dell'aria, aspirare la polvere con un'aspirapolvere e pulirla con un panno.

Pulizia dei componenti filtro

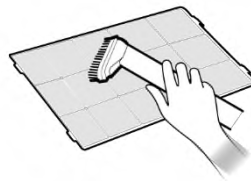
1. Quando l'ultima barra dell'indicatore di avanzamento diventa rossa e la spia di pulizia è accesa, viene richiesto di pulire il Pre-filtro.



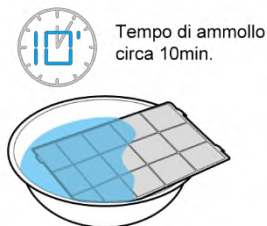
2. Scollegare l'apparecchio ed estrarre il Pre-filtro.



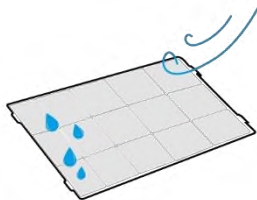
3. Aspirare la polvere o pulirla con un panno.



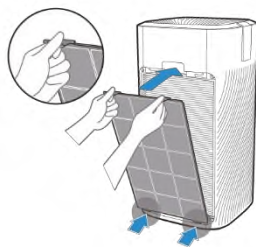
4. Se c'è molto sporco, i detersivi da cucina comuni vengono diluiti e utilizzati per primi, quindi eseguire la pulizia.



5. Asciugare il Pre-filtro.



6. Assemblare il Pre-filtro.



7. Collegare l'apparecchio e avviarlo.

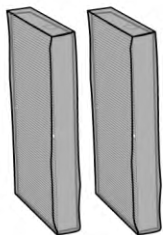


8. Premere a lungo per 3 sec il tasto IONI negativi, la spia di pulizia è spenta e il Pre-filtro viene ripristinato.

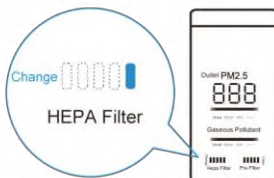


Sostituzione dei componenti filtro

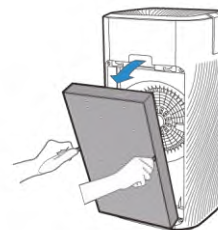
1. Filtro modello: FC-70H-1B (2)



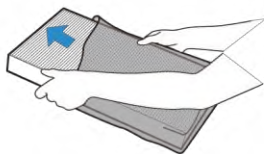
2. Quando l'ultima barra dell'indicatore di avanzamento diventa rossa e la spia di sostituzione è accesa, viene richiesto di sostituire il filtro HEPA.



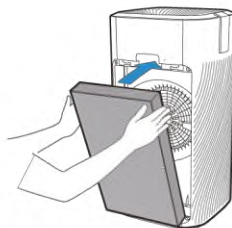
3. Estrarre il filtro HEPA.



4. Rimuovere la pellicola protettiva del filtro.



5. Dopo aver installato il nuovo filtro HEPA fornito dalla fabbrica originale, può essere avviato con la macchina e il filtro HEPA verrà ripristinato automaticamente senza altre operazioni.



6. In altre circostanze, premere a lungo il tasto IONI negativi per 3 sec, la spia di sostituzione è spenta e il filtro HEPA viene ripristinato.



Guida all'assistenza

Gestione dei malfunzionamenti

Prima di contattare qualcuno per ispezionare o riparare, controllare i seguenti elementi:

Difetti riscontrati	Possibili soluzioni
Il display mostra "E3"	La velocità è fuori controllo: contattare l'ufficio post-vendita per l'assistenza.
Il display mostra "EO"	Errore hardware EEPROM di controllo principale e contattare l'ufficio post-vendita per l'assistenza.
Il display mostra "E1"	L'errore è dovuto alla protezione dallo smontaggio e le griglie di entrata ed uscita dell'aria non sono assemblate correttamente: assemblare correttamente le griglie di entrata ed uscita dell'aria.
Il display mostra "EU"	Errore di comunicazione del sensore di ingresso dell'aria PM2.5: contattare l'ufficio post-vendita per l'assistenza.
Il purificatore d'aria non funziona	In primo luogo, verificare se il cavo di alimentazione è inserito nella presa di corrente, la spina allentata causata dal movimento del depuratore può influire sull'alimentazione; In secondo luogo, verificare che la griglia di ingresso dell'aria e la griglia di uscita dell'aria del purificatore siano montate correttamente. Questo apparecchio è dotato di una funzione di protezione dallo smontaggio. Se la griglia di ingresso dell'aria e la griglia di uscita dell'aria non sono assemblate correttamente, la macchina non può funzionare.
Il purificatore ha una piccola quantità di aria ed è rumoroso	In primo luogo, verificare se corpi estranei bloccano la griglia di entrata e di uscita dell'aria. Se presenti, rimuovi quei materiali estranei; Quindi, controlla se il Pre-filtro è sporco o ha raggiunto la fine della sua vita utile; Pulire il Pre-filtro; Infine, controlla se il filtro HEPA è pieno di polvere o ha raggiunto la fine della sua durata. Questa volta è richiesta la sostituzione del filtro HEPA.
L'uscita dell'aria ha un odore di odore	Quando l'apparecchio viene utilizzato per la prima volta, ha un leggero odore di plastica, il che è normale; Se questo apparecchio funziona in luoghi (come area fumatori, ecc.) con un forte odore per lungo tempo, è necessario cambiare frequentemente l'elemento filtrante e ripristinarlo; Controllare se la griglia di ingresso/uscita dell'aria e il Pre-filtro sono pieni di polvere o sporco; Se presente, mantenere l'apparecchio e pulire la polvere e lo sporco sulla griglia di entrata/uscita dell'aria e sul Pre-filtro
Se le ruote vengono estratte dopo l'inserimento	Sì, inclinare la macchina con una leggera angolazione ed estrarla con un piccolo sforzo. Se lo sforzo fallisce, prova a estrarre le ruote mentre le giri.
Se il purificatore può essere utilizzato con l'umidificatore	L'ambiente umido ha un impatto maggiore sull'elemento filtrante e la nebbia prodotta dall'umidificatore ad ultrasuoni può causare anomalie nella rilevazione PM2.5 di questo apparecchio, in modo da evitare il più possibile il funzionamento simultaneo.

Parametri del prodotto

Gestione dei guasti

Modello	FTXM-740XIT
Alimentazione	220-240V/1Ph/50Hz
Potenza assorbita	45W
CADR (Tasso di emissione di aria pulita)	740m ³ /h
Valutazione di efficienza energetica di purificazione del particolato	Livello efficiente
Rumorosità	≤57dB(A)

- I vari parametri prestazionali nella tabella sono misurati in fabbrica e sono solo come riferimento.
- A causa del miglioramento del prodotto, alcuni parametri possono essere modificati e prendere i parametri sulla targhetta dei prodotti come criterio.
- Principio di purificazione: la ventola del purificatore d'aria aspira l'aria nella macchina per essere filtrata attraverso l'elemento filtrante incorporato, che svolge un ruolo principale nel filtrare la polvere (come PM2.5, ecc.), formaldeide, odore, sterilizzazione e così via.

Lista eco-compatibile

Nome delle parti	Sostanza nocive					
	Piombo (Pb)	Mercurio (Hg)	Cadmio (Cd)	Cromo esavalente (Cr(VI))	Bifenili polibromurati (PBB)	Etere difenilico (PBDE)
Componenti scocca	O	O	O	O	O	O
Componenti cavo di alimentazione	X	O	O	O	O	O
Componenti motore	O	O	O	O	O	O
Componenti apparecchio	O	O	X	O	O	O
Componenti ventola	O	O	O	O	O	O
Componenti scheda circuito	X	O	X	O	O	O
Componenti filtro	O	O	O	O	O	O

O: indica che il contenuto della sostanza pericolosa in tutti i materiali omogenei di questo componente è inferiore al limite prescritto in GB/T 26572.

X: indica che il contenuto di questa sostanza pericolosa in almeno un materiale omogeneo di questo componente è superiore al limite prescritto in GB / T 26572. Ma è estremamente difficile rendere le parti del prodotto completamente prive delle suddette sostanze nocive nelle condizioni tecniche esistenti. In futuro, il design verrà migliorato gradualmente con il progresso tecnico.

Smaltimento del prodotto

- Quando questa unità deve essere smaltita al termine della sua vita operativa, le norme impongono speciali meccanismi di trattamento e di smaltimento dell'apparecchiatura.
- È vietato smaltire questo prodotto insieme ai tradizionali rifiuti domestici urbani.
- Smaltire il prodotto secondo le disposizioni di legge, in centri di conferimento dei rifiuti derivanti da apparecchiature elettriche ed elettroniche autorizzati secondo le normative vigenti nel territorio di installazione.
- Lo smaltimento non corretto del prodotto può inquinare acqua, aria, suolo, danneggiare la salute, ed avere impatto nocivo nei confronti della catena alimentare.



Garanzia

Grazie per aver acquistato il nostro prodotto.

La garanzia ha una durata di 24 mesi a partire dalla data riportata sul documento fiscale d'acquisto.

Il nostro Servizio Clienti è a Vostra disposizione per segnalazioni e richieste di informazioni.

Per contattare il servizio clienti è possibile:

- chiamare il numero telefonico: +39.031.887197
- collegarsi al sito web: www.idemaclima.com
- inviare un'email a: assistenza@idemaclima.com

Conservare questo documento unitamente al documento comprovante la data di acquisto del prodotto.

Questo certificato non deve essere spedito.

IDEMA[®]

Climatizzatori d'aria

www.idemaclima.com

Tel. +39 031 887197

assistenza@idemaclima.it

A causa della continua evoluzione tecnologica dei prodotti, ci riserviamo il diritto di variare le specifiche tecniche in qualsiasi momento e senza obbligo di preavviso.

UM-FTXM-740XIT

20200804